

青和会40年目に突入!!



松阪地区青和会
 松阪市木の郷町18番地
 松阪地区木材協同組合「スマッキー」内
 TEL 0598-60-2222
 HP matsusaka-seiwakai.com
 発行者
 29年度会長 奥村照生
 編集者
 広報委員長 田上浩基

四月総会開催
 四月二十二日午後六時から松阪市高町の華王殿に於いて松阪地区青和会四月総会が開催され、三月総会で承認された奥村照生会長(奥村木材株)を除く全理事並びに組織図、平成二十九年度予算、事業日程が審議され、昭和四十一年に設立された松阪地区青和会(以下「青和会」)は今期で四十年目を迎えました。議事は一つ一つの議案に対し丁寧な説明がなされ、厳正な雰囲気の中で、全てが全会一致で承認されました。今年度の組織は委員長に歴代会長を二人起用し、各委員長や委員に担当し、てもらう仕組みを導入しています。これは多くの若手会員に責任ある立場で経験を積んでもらい、ベテランがそれを指導していく事を目指したもので、青和会の良き伝統や運営ノウハウを引き継いでいく狙いがあります。今年度はこの点にも注目して頂きたいと思えます。



平成29年度会長に奥村照生君(奥村木材株)が就任

本年度スローガン
「青和会が長く前向きに、そして会員相互の友好を」

平成二十九年度松阪地区青和会会長に就任された奥村照生君は、今年度のスローガンを「青和会が長く前向きに、そして会員相互の友好を」と定め、一年間努めさせて頂きます。前向きに活動を行い、青和会全体の輪を大きくし、その輪の中で会員が生き生きと活動していく事が、相互に認め合っていくこと、青和会が健やかに長く続いていくことを目標とし、このスローガンとさせていただきます。六月には第十七回松阪地区青和会優良製品合同展示市を開催させていただきます。この展示市は、市場関係の皆様や青和会を卒業された先輩方など多数の御協力を頂き、開催させて頂いております。買いかたは、是非とも六月十四日(水)には



お越し下さい。今年で、松阪地区青和会は四十年目を迎えました。時代が変わっても変わらない熱い思いや、四十年間培われてきた伝統や所を大切に、展示市にお越し頂くようお願いいたします。青和会関係の皆様、青和会OB会員の先輩方、そして現役会員の皆様に対し、感謝の心を胸に、今年一年間会長職を努めさせて頂きたいと思えます。今後とも、どうか心温かくお支え頂き、ご指導ご鞭撻の程、宜しくお願い申し上げます。

(写真は四月総会で所信表明する奥村会長)

四月総会大懇親会開催

四月総会に引き続き、OB会員にもご出席を頂き盛大な大懇親会が行われ、奥村新体制にとって素晴らしいスタートとなりました。歴代会長が「もともと緊張する」と声を揃えるこの場での会長挨拶も、奥村会長らしさを存分に発揮し大きな拍手が送られました。山本直前会長の乾杯を境に会場はさらに盛り上がり、いよいよ余興へと場面は移っていきまし



は総務の堀内君を中心に準備が進められ、先輩後輩の絆を越えた多くの出演者にスライドショーを交えた大変完成度の高いものでした。最後はOBを代表し日本木青連歴代会長である黄瀬稔先輩(株オオコーチ)からお言葉を頂き、中締めとなりました。

新入会員募集中

松阪地区青和会は、「木材産業に携わる青壮年の交流と親睦を通じ相互の啓発に努め、知識品位の向上を図ることによって木材産業の発展に寄与し、社会貢献すること」を目的とし、昭和四十一年に設立されました。会員は「木材及びこれに関連する四十五歳以下の青壮年層をもって構成」され、製材業、林業、市売業、小売業、運送業を中心に幅広い人材が集います。(会則より一部抜粋)上記の目的を達成すべく、「松

松阪地区青和会とは?

松阪地区青和会は、優良製品展示市「松阪地区児童木工工作コンクール」等の対外事業をはじめ、会員向けのセミナー、相互交流の事業として夏季レクリエーション(BBQ等)など多岐に渡る活動をしております。また日本木材青壮年団体連合会に加盟し、全国交流の場を持つのも特徴です。ご興味をお持ちの方は青和会HP又はフェイスブックページからお気軽にお問い合わせください。

松阪地区木材協同組合

理事長 小津 泰明

市日 毎週水曜日(祭日は繰り上げ)ウッドピア松阪内

松阪木協でふれあいの輪を広げよう

スマッキー(木の情報館、住まい体験館)

浜問屋事務所

〒515-0088

三重県松阪市木の郷町11番地

TEL 0598-20-2288

FAX 0598-201133

e-mail: wpmokkyohama@eos.ocn.ne.jp

組合事務所(スマッキー)

〒515-0088

三重県松阪市木の郷町18番地

TEL 0598-60-2222

FAX 0598-60-2222

e-mail: wpmokkyo@nifty.com



松阪木材株式会社

取締役社長 村林 稔

市 売 日 毎週 水曜日

〒515-0088 三重県松阪市木の郷町21番地(ウッドピア松阪内)

本 社 TEL 0598-20-2323

FAX 0598-20-1082

ウッドピア21事業部 TEL 0598-20-1122

FAX 0598-20-1127

浜問屋事務所 TEL 0598-20-1616

FAX 0598-20-1515

新潟営業所 TEL 025-256-6000

FAX 025-256-6600

青和会会員紹介No.1

日木出向理事・レク委員会
岩城 努 (43)
(有)岩城製材
津市香良洲町2172-2
血液型: O

入会17年目の岩城です。青和会に入会してから年々仲間ができ、またその仲間と色んな話を通じて業界の情報を共有し仕事の幅が広がりました。やはり会員数の多い青和会は魅力を感じる会だと思えます。

県青連出向理事・広報委員会
伊藤 亘 (42)
欣栄産業(株)
松阪市大口町1162
血液型: B

青和会としての情報通 欣栄産業(株)の伊藤 亘でございます。今年度は県の代行副会長を務めさせていただきます。今後とも鮮度の高い情報と共に皆さまに笑顔をお届けいたします。

監事
青木 良仁 (37)
青木製材
松阪市飯南町粥見2482-2
血液型: A

カネキの青木良仁です!! 29年度も監事をさせていただきます。人に甘く自分にも甘く...ではなく、人に厳しく自分に甘くでもなく...今年度は人に厳しく自分にも厳しい監事をお届けするべく
Make **yocchan** great again!! (某トランプの)

会長・県青連出向理事
奥村 照生 (36)
奥村木材(株)
松阪市小黒田町196
血液型: A

桧・杉・外材の各樹種。建具材を扱っています。本年度会長として頑張りたいと思います。至らぬ点もあるとは思いますが、皆様よろしくお願ひ申します。

顧問・展示委員会
黄瀬 栄一郎 (39)
(株)オオコーチ
松阪市田村町485-1
血液型: O

桧・杉の製材を主とし、住宅・非住宅におけるトータルサポートを行わせて頂いております。これからも、木材PRを含め青和会活動を会員みんなで盛り上げていきますので、今後とも何卒宜しくお願い申し上げます。

会計・広報委員会
川口 大輔 (35)
(株)川口屋
松阪市飯高町乙菓子124
血液型: AB

気が付けば入会9年目になりました。飯高で素材生産を行っております。今こそ頑張り時です。青和会では会計と広報活動を勉強させていただきます。よろしくお願い致します。

広報委員会
大塚 陽介 (36)
中川林業(株)
松阪市木の郷町11
血液型: B

中川林業のエース大塚です。皆様ご存知の通り、原木の市売りをやっています。入社13年目。これからもどんどん売っていきますので、よろしくお願い致します。

木工研修委員会
浦林 努 (44)
上川運送(株)
松阪市大宮田町255-5
血液型: A

上川運送の浦林です。仕事内容は、主に木材の運搬をしています。青和会に入会させて頂いて10年以上たちますが、これからもまだまだチャレンジしていきたいです。

木工研修委員会
鈴木 祥吾 (32)
(株)目久商事
松阪市駅部田町179-1
血液型: B

2年目のシーズンを迎えました鈴木祥吾です。仕事はワイヤロープの販売・加工などをやっております。現在別の業者から買っているそのあなた...是非うちで買って下さい! 笑 今後ともどうぞ宜しくお願い致します。

木工研修委員会
坂元 大剛 (31)
協和運送(有)
松阪市上川町3114-1
血液型: O

松阪市上川町の協和運送(有)坂元です! 材木の製品を全国(主に関東)へ運んでいます。ウイング車しかありません。少量からまとまったお荷物まで。好きなスポーツはラグビー。得意なことは料理と食事。まだまだ未熟者ですが宜しくお願い致します。

展示委員会
齋藤 匠 (29)
齋藤木材(有)
松阪市飯南町下仁柿551
血液型: AB

今年で29歳、入会6年目の齋藤木材(有)の齋藤匠です。私ももては桧長柱を専門とする製材を営んでおります。『長柱のサイトウ』をキャッチフレーズに頑張っていきたいと思っております。ご指導の程よろしくお願ひいたします。

レク委員会
小牧 建太 (25)
小牧木材(株)
多気郡大台町栢原941-2
血液型: O

小牧木材株式会社の小牧と言います! 桧、杉の構造材を中心に製材しております。入会3年目のまだまだ若造ですが願ひします!

レク委員会
中西 悠 (35)
(株)ミヤックス 松阪(営)
松阪市幸生町1335-6
血液型: A

ミヤックス松阪(営)の中西です。内地材を中心に全国の問屋さんに販売、営業を行っております。市況は厳しいですが、一本でも多くの材木を販売していきたいです。

広報委員会 委員長
田上 浩基 (44)
(株)田上
松阪市飯南町下仁柿134
血液型: B

(株)田上 田上浩基です。早いもので私も青和会最年長となり、今年度は久々の委員長を仰せつかりました。今一度、若手を厳しく指導し、時間を共に過ごすことが私の役目です。まだまだ若い者には負けません。最後まで全力で走りきります!

展示委員会
高見 元也 (35)
三重県木造住宅(協)
松阪市木の郷町14
血液型: B

三重県木造住宅共同組合の高見元也です。プレカットの柱加工をしています。青和会に入会して木材についてすごく勉強になっています。これからも青和会活動を頑張っていくので宜しくお願い致します。

レク委員会
高田 徳貴 (43)
雄好
松阪市木の郷町11
血液型: O

みなさんこんにちは! ウッドピア内で製品の積み込み業務をしている「雄好」の高田徳貴です。今年43歳になり月日が経つのが早く感じます。これからも仕事、青和会活動及び単車をいじることを頑張っていきたいと思っています。

展示委員会 副委員長
野呂 壮平 (30)
不動林業(有)
多気郡多気町片野81
血液型: A

青和会に入会させてもらって早二年になります。“木財人”として、まだまだ未熟ではありますが日頃の活動を通して、たくさんの方の事を勉強させてもらえればと思っています。

広報委員会 副委員長
西川 遼 (35)
山文建材店
松阪市飯南町横野42-3
血液型: A

入会4年目、山文建材店の西川遼です。松阪市飯南町で木材・建材の小売をしております。今年度も! ? 広報副委員長として、委員間のコミュニケーションとチームワークで委員長をしっかりサポートします!

木工研修委員会
中村 友樹 (34)
(株)丸中林業
度会郡度会町麻加江836-1
血液型: O

丸中林業の中村友樹です。今年度は木工・研修委員になりました。みんなで委員会活動頑張りたいと思います。

副会長
長野 晋弥 (34)
下滝野木材(有)
松阪市飯高町下滝野1148
血液型: B

青和会10年目、結婚1年目の長野晋弥です。杉の造作・芯角(在庫2500本)主体の製材業です。今年度は青和会副会長として会活動全般張り切って取り組んでいきますので、よろしくお願い致します!!

展示委員会 委員長
森 一将 (30)
森製材(株)
松阪市大石町587-1
血液型: A

森製材株式会社三代目 森一将です。桧の内装材造作材をメインに製材しています。これから若い世代のニーズに合った製品づくりにチャレンジしていきたいと思っております。趣味は、バス釣り・鮎釣り・磯釣り年中釣りしています。よろしくおねがひします。

木工研修委員会 副委員長
堀川 豪嗣 (37)
堀川木材生産(有)
多気郡多気町片野81-38
血液型: O

堀川木材生産有限会社の堀川豪嗣と申します。青和会に入会させて頂き、三年目となります。皆様方いろいろな助けを頂きながら日々頑張りたいと思っております。今後ともご指導の程宜しくお願い申し上げます。

総務・レク委員会
堀内 宣孝 (28)
叶林業(名)
松阪市飯高町宮前1414
血液型: A

松阪市飯高町の山林で造林、育林、素材生産をしています。杉、桧だけでなく、広葉樹の育成にも努め、多様性のある山づくりをしています。山から木の魅力を発信していきたいです。

広報委員会
細瀨 貴弘 (38)
諸戸林友(株)
多気郡大台町明豆132-2
血液型: AB

諸戸林友の細瀨です。主に大台町宮川で植林・育林等を行っています。日々花粉症に悩まされていますが、それでもスギ・ヒノキを植林し丁寧に育てております。まだまだ未熟者ですがご指導の程、弟共々よろしくお願ひします。南聡一郎の義兄です。

青和会会員紹介No.2

レク委員会 副委員長
南 聡一郎(25)

松阪木材団地(株)
松阪市上川町2739-46
血液型:A

初めまして南聡一郎です！帯ノコの目立て業をやっています。青和会に入会して2年目で、まだまだ分からないこともあり日々勉強させて頂いています！未熟ではありますが一生懸命がんばっていきますので、宜しくお願いします！

副会長・県青連出向理事
森下 智彦(40)

森下林業
伊勢市浦口1丁目10-26
血液型:O

森下林業の森下です。伊勢の会社ですが、大台町で自社山林の伐採、育林、管理を行っています。今年度は青和会の副会長ですので、会員が充実した青和会活動ができるようお手伝いしたいです。

木工研修委員会 委員長
森下 泰良(37)

森下製材所
松阪市嬉野八田町649-4
血液型:A

口下手で人見知りの激しい、そして...日々感謝の気持ちと笑顔を忘れないマル合森下のTAIRAです。少しでも皆様のお役に立てるよう努力し頑張っています。自分、まだまだな人間ですが宜しくお願い致します。

展示委員会
森 泰宏(26)

松阪木材(株)
松阪市木の郷町11
血液型:A

松阪木材 入社5年目の 森 泰宏と言います。当社では6月・9月の年2回青和会共催で特別市を開催しています。産地市場として製材所の力になれるよう、自分自身も成長出来るよう頑張りたいです。宜しくお願いします。

直前会長・日木出向理事
山本 洋(38)

(株)マルナカ
松阪市嬉野津屋城町168
血液型:O

かつては二分三厘の化粧板が主力でした。現在は杉の羽目板・フローリングの他、様々な造作材をプロデュース、選別、乾燥、加工品質にこだわり、国産材無垢内装材メーカーとして丁寧な物作りをしています。マジメなコメントですみません。

広報委員会
山本 浩己(43)

(株)コウヨウ
松阪市上川町2739-63
血液型:O

プレカット工場 コウヨウ(株) 山本浩己です。他社では難しい特殊加工など、在来工法から金物工法まで、あらゆるご要望にお応えします。プレカットのことならコウヨウへ！

レク委員会 委員長
山口 和紀(38)

山口材木店
伊勢市川端町24
血液型:O

22歳で入会、32歳で会長とひと通りの役職を経験させていただきましたが、今年度委員長を務めさせて頂く事となりました。20代の時以来の委員長ですが、その時の気持ちを振り戻しつつさらに磨きかけた委員会にして行きたいと思っておりますので、よろしくお願い致します。

会計補佐・展示委員会
矢倉 大地(28)

(株)矢倉
松阪市西黒部町534-5
血液型:A

(株)矢倉の矢倉大地と申します。青和会に入会して今年で5年になりました。今年人間として、商売人としても成長したいと思っております。どうかよろしくお願い致します。

- OB会員**
- 山本勝 黄瀬稔 森本孝平
 - 田中善彦 堀川汪 新谷登志弘
 - 三宅實 奥村徳男 三田道廣
 - 松井孝司 栗谷誠 堀端修
 - 金児孝栄 勝田裕紀 辻成弘
 - 青木忠 坂本弘昌 中尾隆治
 - 小牧基則 斎藤文隆 島田宗吉
 - 中川浩之 山本佳広 森上茂樹
 - 西村仁雄 小津泰明 堀田明
 - 青木武司 上田典生 小坂亨
 - 中井由貴生 矢倉良隆
 - 福島重幸 前川和哉 田中克征

木工研修委員会
吉田 正木(39)

吉田本家山林部
度会郡大紀町滝原1025-1
血液型:A

大紀町を中心に県内6市町で林業をしております。また薪ストーブと薪の販売をしています。無垢材需要の拡大に向けた活動のほか、森林環境教育や木育に取り組んでいます。

監事
吉田 英孝(42)

吉田産業(有)
松阪市飯南町粥見4430-4
血液型:O

吉田産業(有)の吉田英孝でございます。入会8年目の41歳(若いつもり)です。業界においては段々肩身が狭くなり、仕入も困難になってきましたが、これからも小径木を製材し続けます。よろしくお願い致します。

木工研修委員会
横山 直貴(31)

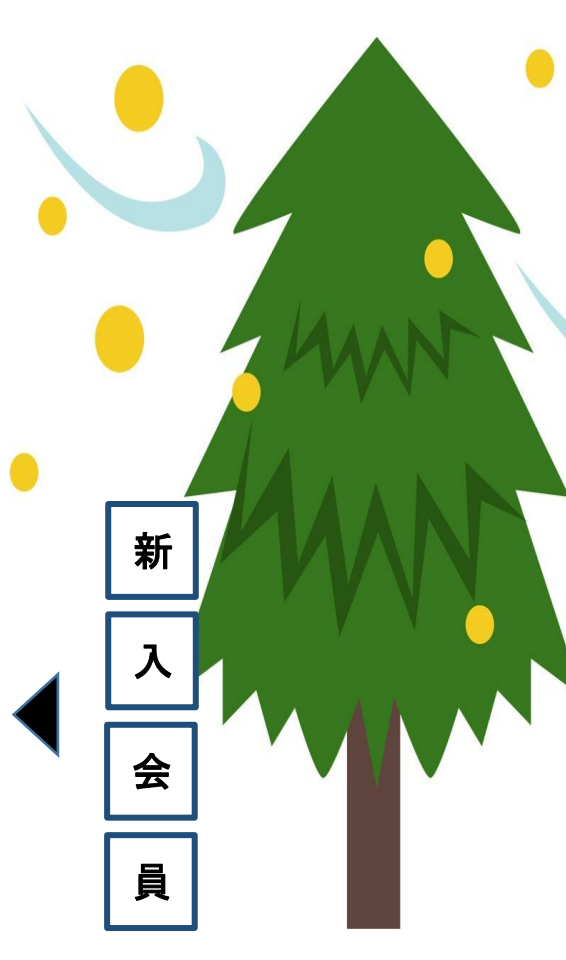
松阪地区木材(株)
松阪市木の郷町11
血液型:B

新入会員のウッドピア内の松阪地区木材協同組合製品部の横山です。仕事では日々勉強中の入社3年目です。先輩会員の皆さんと共に木材の良さを広く知ってもらえるように頑張っていきたいと思っております。よろしくお願い致します。

レク委員会
沖中 祐介(31)

沖中造林(株)
松阪市飯高町波瀬219
血液型:O

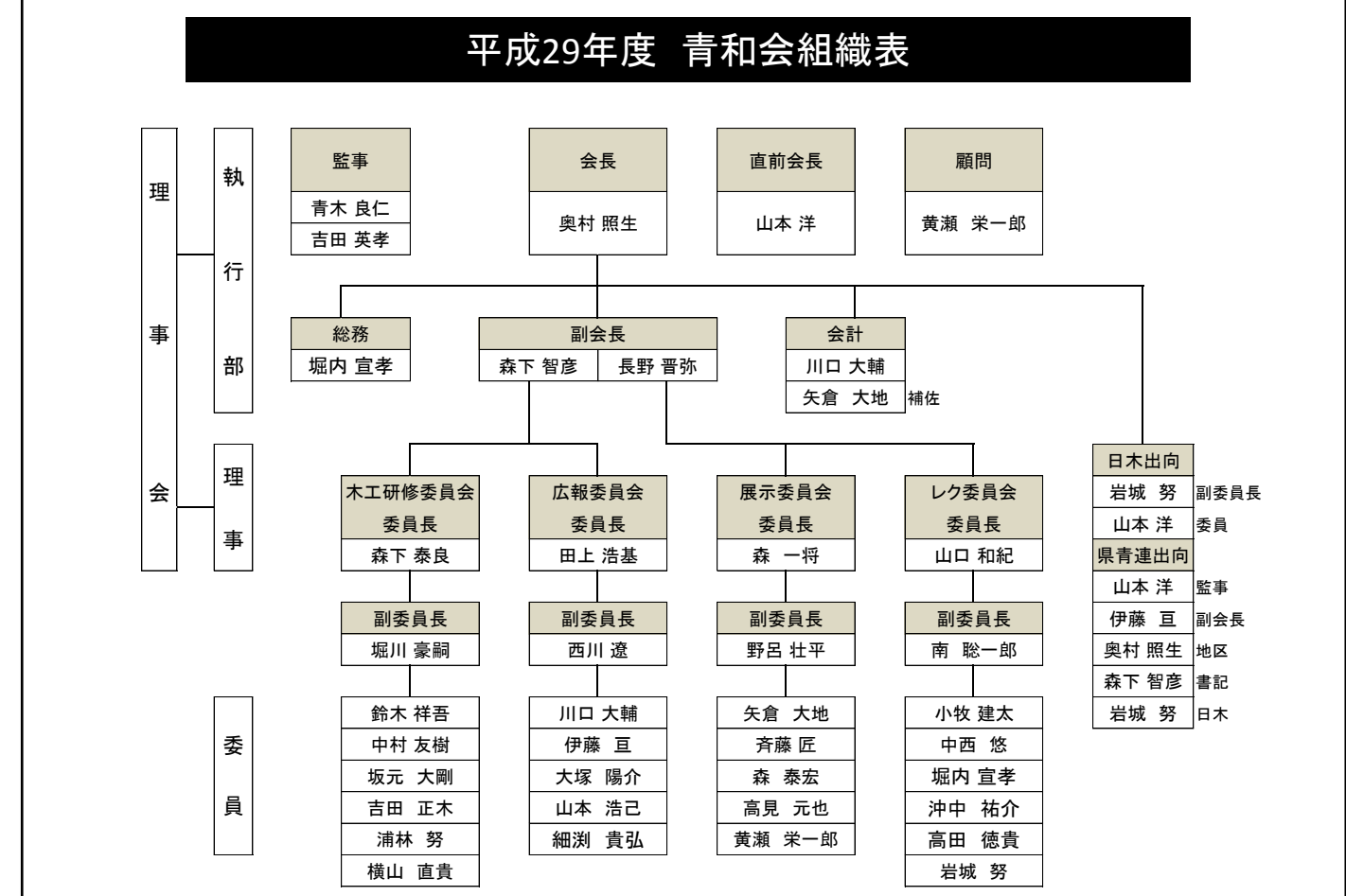
松阪市飯高産樟・杉の造林及び素材生産をしています。銀行を辞め林業の世界に入り1年が経ちました。まだまだ未熟者で毎日が勉強ばかりですが、多くの人が木に興味を持ち、この業界が少しでも盛り上がるよう背・声・態度のデカさを活用して精進していきます。



平成29年度 青和会行事予定表

4月	22日	総会	大懇親会
	25日	4月理事会	
5月	19日	例会	※合同例会(展示市の打ち合わせ)
	23日	5月理事会	三重県大会(27日)
6月	13日	例会	展示市(14日)
	27日	6月理事会	全国会員近畿大阪大会(17日)
7月	14日	例会	東海大会(15日)
	25日	7月理事会	研修
8月	20日	例会	夏レク
	22日	8月理事会	
9月	8日	例会	展示市(9日)
	26日	9月理事会	
10月	6日	例会	木工工作コンクール展示(7日~9日)
	24日	10月理事会	
11月	3日	例会	氏郷まつり(3日)
	28日	11月理事会	
12月	25日	例会	レク(クリスマスパーティー)
	19日	12月理事会	
1月	27日	例会	新年会
	23日	1月理事会	
2月	9日	例会	レク
	20日	2月理事会	
3月	16日	総会	

※時事、状況により上記日程の変更場合があります。



告知 青和会優良製品 合同展示市

6/14

来たる六月十四日(水)十七回目となる松阪地区青和会優良製品合同展示市が開催されます。平成二十一年度に、それまで六月は松阪木材浜で、九月は松阪地区木協浜で行われていた同市を合同開催としてから早八年目を迎えました。

(写真は昨年度の様子。)

日時：六月十四日 午前九時開市
場所：ウッドピア市売場
主催：ウッドピア市売場
共催：松阪地区青和会、松阪地区木材協、松阪木材協



今年度、青和会展示委員長を務めさせていただきます森一将は、大変やりがいと責任のある大役を任せて頂き、光栄ではあります。大きなプレッシャーも感じています。さて今年で十七回目を迎える青和会優良製品合同展示市は年々盛況になると共に、僕たち自身も成長し毎年多くのお客様に喜んでいただける市になっ



展示委員長 森一将

てきたのではないのでしょうか？これも皆様のご協力のおかげだと思っております。僕のモットーは、「やるからには！悔いの無い人生を！」です。今回の展示市もこの目標を掲げ、青和会一丸となって全力で市を盛り上げていきたいと思っております。よろしくお願い致します。



フェイスインウッド

ひろか 小阪 紘香さん ウッドピア市売協同組合



名前 小阪 紘香
年齢 28歳
趣味 ドライブ
特技 ものまね

Q 早速ですが、特技はモノマネ？レパートリーは？
A 芹那とコロ助です。さすがに今はしません。が……
Q 普段の仕事内容を教えてください。
A 市場管理の事務です。請求書の発行など。市日には音楽を流したり、放送も行っていきます。色々な方とお話する事ができて楽しいです。ほとんど事務所にいますが、イベントなどで木材にも携わられたらと思います。皆さん木材の事教えてください。(笑)
Q 現在の夢は？
A ステキな彼氏が欲しいです。(笑)
Q 青和会って知ってます？
A 齋藤木材の齋藤君とは幼馴染なんです。あと、山文さんの焼肉一番さんにも昔はよく行ってました。最近とても明るくて話しやすい雰囲気の小阪さんでした。好きなタイプは関ジャニの錦戸くんらしいです。また焼肉一番さんも行ってあげて下さいね。

長野晋弥君 結婚おめでとう!!

青和会会員の長野晋弥君(下滝野木村)が平成二十八年八月二十八日(日)に四日市の「白梅」にて堀川真以さんと結婚式を挙げました。お幸せに！
以下は幸せいっぱい長野君のコメントです。
「一つ屋根の下、慣れではありませんが、料理上手でキレイ好きな妻との生活を送っています。まだ二人での生活もオママゴトですが皆様にご指導ご鞭撻の程、宜しくお願い致します。」



被害にあった伊藤君

許せない 被害総額三万円

事件発生！盗難にご注意下さい



四月三日未明、本会会員の伊藤君が経営する欣栄産業(松阪市大口町)の工場敷地内に停めておいた2トントラックからバッテリーが盗まれた模様。同日朝、配達に出かけようと荷物の積込を開始する約一時間後出発する為、エンジンがかけようとしたところ異変に気がついたとのこと。バッテリーはきれいな状態であり無くなった。被害にあった伊藤君は「丁寧に積み込んで、出発という時だったので、なおさら腹がたつた。こういう事例に詳しい細川君は「バッテリーの盗難はよくある。壁際に停めたり、クルマ同士を密着させて隙間を作らない事が肝心。」と話している。皆さんもお気を付けて下さい。

編集後記

広報委員長 田上浩基



前回の青和会新聞「第三十七号」の発行は、私が会長の時、今から八年前のことでした。そして今回、「第三十八号」の発行が決まり、広報委員長として携われることができ、本当に嬉しく思います。八年前から比べると、青和会メンバーも随分変わり、今回はメンバーの自己紹介も多く掲載致しました。スローガンでもあるように、会員全員で青和会活動を前向きに取り組む、頑張っている姿を発信できればと思っております。今年度は、年三回の発行を予定しています。楽しく、またこの業界を盛り上げていくような新聞にしたいと考えております。一年間、皆様のご協力のほど、よろしくお願いします。